



Machine reference number: 142

**No destructive testing Dr. FÖRSTER CIRCOFLUX**

Manufacturer	Dr. FÖRSTER, Germany
Year	1984
Model	Ro 180
Working range	Ø 20 – 150 mm. (180 mm.)
Rotating head motor power	5,5 kW
Speed	Up to 2 mt./s.
Bars length	3 – 8 mt.
Detectable defects	From 0,2 x 0,2 mm. (Width x Depth)
Tension	500 V. - 50 Hz.

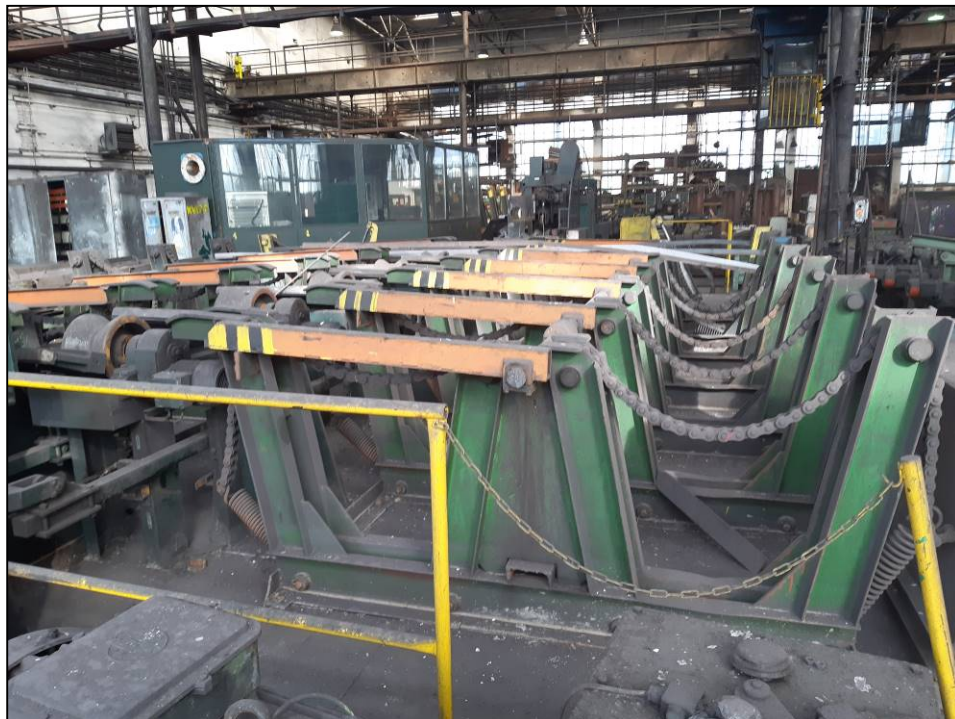
**COMPOSITION OF THE LINE – SCOPE OF SUPPLY**

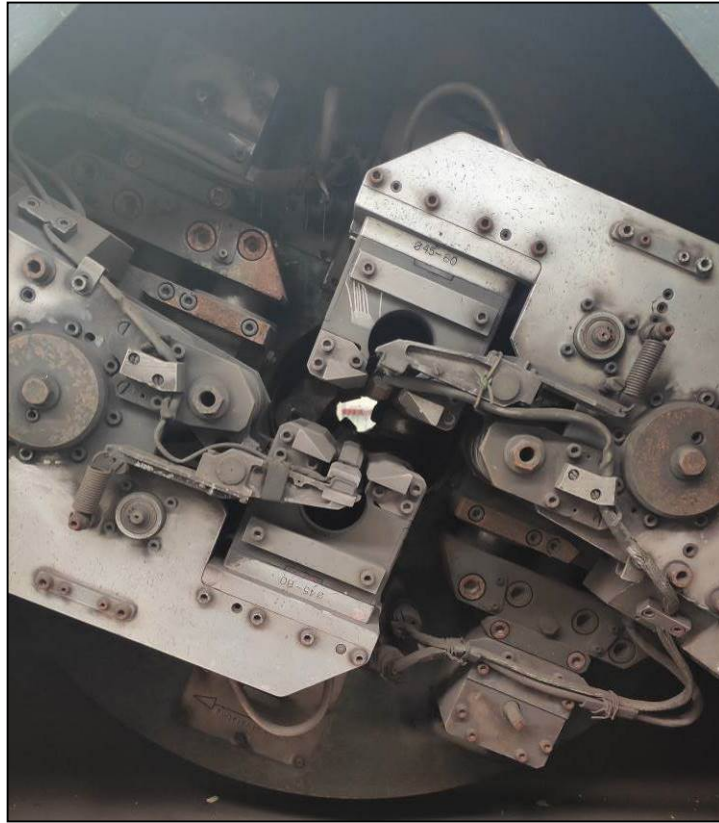
Bundle chains loading table + unscrambling chains
Feeding roller conveyor
MAGNATEST 3.625
1 <sup>st</sup> double pinch-roll
CIRCOFLUX Rotating head control station Ro 180
2 <sup>nd</sup> double pinch-roll
Double sided discharging exit roller conveyor
Collecting cradles for conforming material
Collecting cradles for no conforming material
Electric equipment

















27

<u>Revisionsbericht</u> zur elektrischen Anlagen der Werkzeugmaschine	
<u>Revizny zpráva</u> k elektrickému zařízení obráběcího stroje	
Type der Maschine Typ stroje	CIRCOFLUX Prüfzeichnung 6.044.60
Produktionsnummer Výrobní číslo	9.305.01
Baujahr rok výroby	1984
Die Maschine ist eingerichtet für Netzsystem Stroj je uzusen pro rozvodnou síť	3/PE AC 50 Hz
Betriebsspannung Provozní napětí	500 V
Installierte Gesamtleistung Celkový instalovaný výkon	82 KVA
Maximaler Übergangswiderstand des Schutzleiters Maximální přechodový odpor ochranného vodiče	$< 0,1 \Omega$
Minimaler Isolationswiderstand der Niederspannungsleiter gegeneinander und gegen Masse Minimální izolační odpor vodičů nízkého napětí navzájem a proti kostře	$> 1 M \Omega$
Minimaler Isolationswiderstand der Kleinspannungsleiter gegen Masse Minimální izolační odpor vodičů malého napětí proti kostře	$> 1 M \Omega$
Verwendete Prüfspannung Použitá zkušební napětí	2,5 KV
Die Revision führte durch Řeživi Provedl	Name Datum Jméno dne
	Unterschrift počpis
KLOCKNER-MOELLER FRONINGHOF 41561-30 741 REUTLINGEN Postfach 822 · Telefon 4371172	
	30.10.89